

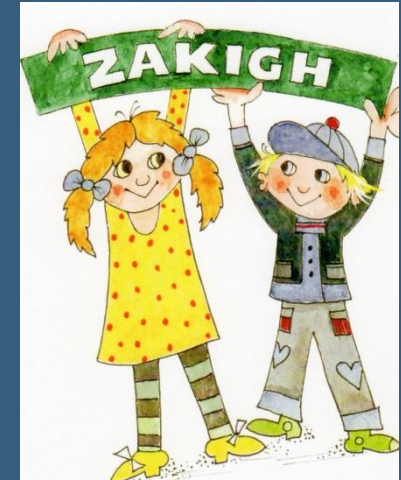
## Tipps für das Verhalten während eines Blackouts

- Nutzen Sie Kerzen, Taschenlampen oder batteriebetriebene Lampen, um Licht zu haben.
- Halten Sie Kontakt zu Nachbarn oder Freunden, um Informationen und Unterstützung zu erhalten.
- Erklären Sie den Kindern was passiert und bleiben Sie ruhig um Ängste zu minimieren.
- Hören Sie Radio oder nutzen Sie andere verfügbare Quellen, um aktuelle Infos zu bekommen.
- Sorgen Sie für eine sichere Umgebung – das hilft auch den Kindern, die Situation besser zu bewältigen.
- Nutzen Sie die Zeit mit Ihrem Kind und spielen Sie mit ihm.
- Bewegung an der frischen Luft ist gesund und lässt die Kinder die aktuelle Situation kurz vergessen.

## Gemeinsam meistern wir auch diese Hürde.

In der Hoffnung, dass wir dieses Konzept nie anwenden müssen, verbleiben wir mit lieben Grüßen

Das Team des ZAKIGH



## Blackout Management ZAKIGH Zams

ZAKIGH Zams

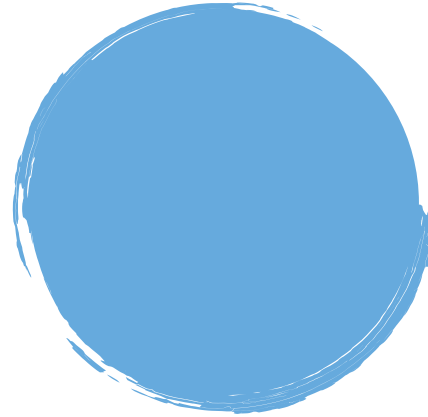
Hauptstraße 88a

6511 Zams

05442 67172 oder 0664 88923652

## Was ist ein Blackout?

Ein Blackout ist ein plötzlicher Stromausfall, bei dem die Stromversorgung in einem großen Gebiet komplett ausfällt. Das bedeutet, dass kein Strom mehr vorhanden ist, was zum Beispiel Licht, Heizung und elektrische Geräte betrifft.



## Weitere Informationen

- Bei Ausflügen außerhalb des Gebäudes werden die Kinder zurückgebracht.
- Nach Verlassen aller Kinder schließt die Einrichtung bis zum Ende des Blackouts.
- Sobald alle Kinder die Einrichtung verlassen haben, schließt die Einrichtung und öffnet erst wieder, wenn das Blackout beendet ist.

## Wie komme ich zu Informationen bei einem Blackout?

Bei einem Blackout können Sie Radio hören, um aktuelle Informationen zu erhalten. Besonders empfehlenswert ist Ö3 und lokale Sender, da dort während solcher Situationen wichtige Hinweise und Updates gesendet werden. Bleiben Sie ruhig, hören Sie Radio und achten Sie auf die Anweisungen. Das Radio funktioniert nur mit Batterien, alternativ kann auch das Autoradio verwendet werden.

## Was passiert im ZAKIGH bei einem Blackout?

- Die Betreuung erfolgt wie zu Beginn des Jahres angemeldet. Kinder werden am Ende der Betreuung an die Eltern übergeben.
- Bei einem Blackout am Vormittag findet keine Hortbetreuung am Nachmittag statt.
- Bei einem Blackout am Nachmittag werden die Kinder je nach Vereinbarung entlassen oder an die Eltern übergeben.
- Aufgrund des Stromausfalls sind Licht und Heizung ausgefallen, die Betreuung bleibt dennoch qualitativ möglich.
- Toiletten und Wasserversorgung sind weiterhin nutzbar.

